

# Informatieboekje Buurt Energie Systeem



thuis in de buurt



woonwaarts



# 1. Voorwoord

De overheid wil de CO<sub>2</sub>-uitstoot verminderen. Daarom kun je vanaf 2050 in principe niet meer koken op gas of stoken op aardgas. Dan kan dit alleen nog met duurzame installaties. Iedereen denkt na hoe dit het beste kan en elke buurt is anders.

In de Bomenbuurt-Oost onderzochten we ook hoe de huizen van het gas af kunnen. Dat deden we met buurtbewoners, Duurzaam Hengstdal, de gemeente Nijmegen en Alliander. Een Buurt Energie Systeem (BES) is hier een goede oplossing voor. Met het dit systeem wordt je huis warm en krijg je warm water zonder dat je een aansluiting voor aardgas hebt. Je krijgt altijd warmte geleverd. Je betaalt voor energie evenveel als of minder dan inwoners die een cv-ketel op gas hebben.

Buurtbewoners dachten mee over de uitgangspunten voor een Buurt Energie Systeem. Deze zijn verwerkt in dit informatieboekje. Als de plannen doorgaan, heb je als bewoner via een buurtcoöperatie invloed op bijvoorbeeld de tarieven voor warmte.

Het Buurt Energie Systeem komt er alleen als 70% van de huurders dit wil. Door te stemmen, laat je weten of jij duurzame warmte wil met een Buurt Energie Systeem. De informatie in de brochure en een gesprek met een woningbegeleider van Woonsupportplus kunnen je helpen om jouw keuze te maken. Je hebt hier tot en met 7 juli 2023 de tijd voor. We vinden jouw stem belangrijk.

Of het doorgaat, hoor je in juli. Zo niet, dan gaan we opnieuw nadenken hoe we de huizen in de Bomenbuurt-Oost op een verstandige en betaalbare manier kunnen verwarmen.

Ik bedank je voor je energie, tijd en inzet als je mee hebt gewerkt aan het onderzoek naar een Buurt Energie Systeem.

*Antoine Pekel*

Directeur-Bestuurder Woonwaarts



## Inhoud

1. Voorwoord	2
2. Inleiding	3
3. Buurt Energie Systeem (BES)	4
4. Wat ga ik betalen?	6
5. Aansluiting op mijn huis, wat houdt dit in?	7
6. Wat is een Buurtcoöperatie en wat is een Warmtebedrijf?	9
7. Alle stappen op een rijtje	10
8. Wanneer komt er een Buurt Energie Systeem?	11
Bijlage 1: werkzaamheden bij aansluiting in jouw huis	12
Bijlage 2: Onverhoopte schade tijdens de werkzaamheden	14
Notities	15
Waar kun je terecht met vragen?	16

## 2. Inleiding

Een betere woning voor jou, met een duurzame verwarming zonder gas, veilig en comfortabel. Het klimaat verandert en de gemiddelde buitentemperatuur stijgt. Extreme droogte en wateroverlast komen steeds vaker voor. We kunnen hier samen iets aan doen, door minder gebruik te maken van aardgas en door energie duurzaam op te wekken.

Samen met jou willen we de volgende stap zetten naar een duurzame Bomenbuurt-Oost zonder gas. Hiervoor hebben wij samen met de buurt een mooi plan gemaakt. De uitgangspunten uit de buurt lees je terug in dit plan.

Hieronder lees je wat we willen doen om jouw woning te verduurzamen. Op de pagina's die volgen lees je meer over de duurzame verwarming en wat dit voor jou betekent.

### Wonen zonder gas

We willen de verwarming duurzamer maken. Dit willen we doen door de woningen aan te sluiten op het Buurt Energie Systeem (BES). Jouw energielasten blijven gelijk en kunnen zelfs lager uitkomen dan wanneer je aangesloten zou zijn op gas. De cv-ketel gaat weg en er komt een afleverset in de woning.

Met een BES ben je minder afhankelijk van prijsstijgingen en heb je meer invloed op persoonlijke kosten voor verwarming. De woning krijgt een elektrische kookaansluiting en een inductie kookplaat. Je krijgt van ons een set kookpannen voor de inductie kookplaat. Je gebruikt dus geen gas meer. Hierdoor is de woning duurzamer en veiliger.

### Draagvlak

Met de akkoordverklaring laat je weten of je akkoord gaat met het BES. Als 70% van de huurders akkoord gaat met het plan, is er 'draagvlak' in de buurt. Dan zetten we een volgende stap en werken we het plan verder uit. Het plan voor een BES gaat alléén door als we zeker weten dat:

- je een warm huis en warm kraanwater hebt,
- je niet meer betaalt dan wanneer je aangesloten zou zijn op gas,
- je samen met de buurt zeggenschap hebt,
- het warmte-opwekstation geen geluidsoverlast veroorzaakt.

Dit zijn de voorwaarden voor de uitvoering van dit plan.

Kijk voor alle garanties, voorwaarden en randvoorwaarden op [besbuurthuis.nl/onderzoeksflyers](https://besbuurthuis.nl/onderzoeksflyers)

### Persoonlijk gesprek

In dit informatieboekje lees je meer over het BES. We komen graag bij jou thuis om het plan verder uit te leggen. We beantwoorden dan ook jouw vragen. De bewonersbegeleiders van Woonsupportplus gaan deze gesprekken voor ons doen. Ze nemen dan ook de akkoordverklaring mee. Die lever je vóór 8 juli in. Geef de akkoordverklaring aan de medewerker van Woonsupportplus of stuur de akkoordverklaring naar Woonwaarts. Gebruik hiervoor de antwoordenvolp.

Heb je nog geen afspraak? Neem dan contact op met de bewonersbegeleiders van Woonsupportplus. Dat kan telefonisch via 085 130 59 92 of per e-mail [info@wsplus.nl](mailto:info@wsplus.nl)

### Wat is de planning?

Wanneer 70% van de huurders instemt met het plan én als we voldoen aan alle voorwaarden van dit plan, kunnen we in het voorjaar van 2024 beginnen met de aanleg van het Buurt Energie Systeem (BES). Informatie over de planning krijg je ruim van tevoren.

## Colofon

### Uitgave

Woonwaarts in samenwerking met Gemeente Nijmegen

### Contact

Woonwaarts  
Postbus 389  
6500 AJ Nijmegen

### Vormgeving

Mondtotmond reclame

### Fotografie

Woonwaarts, Mohanad Ataya en gemeente Nijmegen



Bumektupdaonemlibilgiiler var. Bumektubuanlamadinizmi?  
O haldekomsuveyayakinlarinizdanyardimisteyin.

لمست قادرا على قراءة هذه الرسالة؟ أطلب عندئذ المساعدة من  
أحد جيرائك أو فرد من أفراد عائلتك.

This brochure contains important information. If you are not able to read  
this brochure then please ask your family or neighbor for assistance.

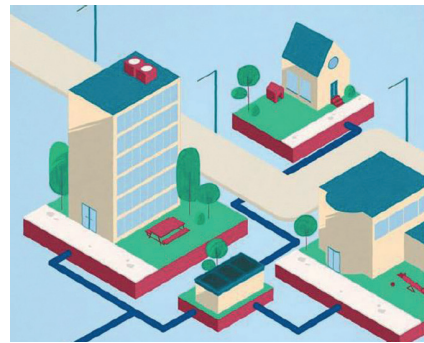
Let op: Ondanks de zorgvuldigheid waarmee de brochure tot stand is  
gekomen, kunnen veranderingen of onvoorziene omstandigheden ertoe  
leiden dat de informatie wijzigt.



# 3. Buurt Energie Systeem (BES)

## Wat is een Buurt Energie Systeem (BES)

Een BES zorgt voor warmte voor de buurt. Het kan 400 tot 800 woningen op een duurzame manier verwarmen. Het warmtenet is een netwerk van leidingen onder de grond waar warm water doorheen stroomt. Het warme water zorgt voor verwarming van je woning en voor warm water uit de kraan.



Woonwaarts onderzocht samen met buurtbewoners, Duurzaam Hengstdal, Gemeente Nijmegen en Alliander of het BES een goed systeem is voor de Bomenbuurt-Oost. De uitkomst is positief: het systeem is duurzaam en betrouwbaar. Je betaalt minder of hetzelfde voor warm water en verwarming in vergelijking met jouw situatie met gas.

## Hoe werkt het Buurt Energie Systeem?

### Het warmte-opwekstation

Het warmte-opwekstation is het beginpunt van het warmtenet. Hier wordt de warmte opgewekt die het water in de ondergrondse leidingen verwarmt. De warmtepompen in het warmte-opwekstation zorgen voor 85% van de warmte. De overige 15% is warmte van gasgestookte ketels. Dit is nodig als het heel erg koud is. Zo zorgen we dat er altijd genoeg warmte is.

De warmtepompen werken op elektriciteit. Deze elektriciteit wordt steeds duurzamer opgewekt. De CO<sub>2</sub>-besparing wordt dan met de tijd veel groter. De warmtepompen besparen vanaf het begin 27% CO<sub>2</sub>. En door de jaren heen steeds meer.

Het voordeel van dit systeem is daarnaast dat we het kunnen aanpassen. Zijn er in de toekomst nieuwe manieren om duurzaam warmte op te wekken? Dan kunnen we deze nieuwe warmtebronnen aansluiten op het BES. Er zijn dan geen aanpassingen in jouw huis nodig.

### Het leidingnetwerk

In de Bomenbuurt-Oost komt een netwerk van leidingen onder de straat. Door het netwerk stroomt het verwarmde water langs alle woningen. De temperatuur van het water dat door de leidingen loopt, is ongeveer 70°C.

### De woningen

Er loopt ook een leiding naar jouw woning en naar de afleverzet. Elke woning krijgt een eigen aansluiting op het warmtenet.

### De afleverzet

We halen de cv-ketel weg. In jouw woning komt een afleverzet. Die hoort bij de woning. De afleverzet geeft de warmte af aan de

verwarming in jouw huis (bijvoorbeeld de radiatoren) en zorgt ervoor dat er warm water is. Op de afleverzet zit een slimme meter.

### Waar komt het warmte-opwekstation?

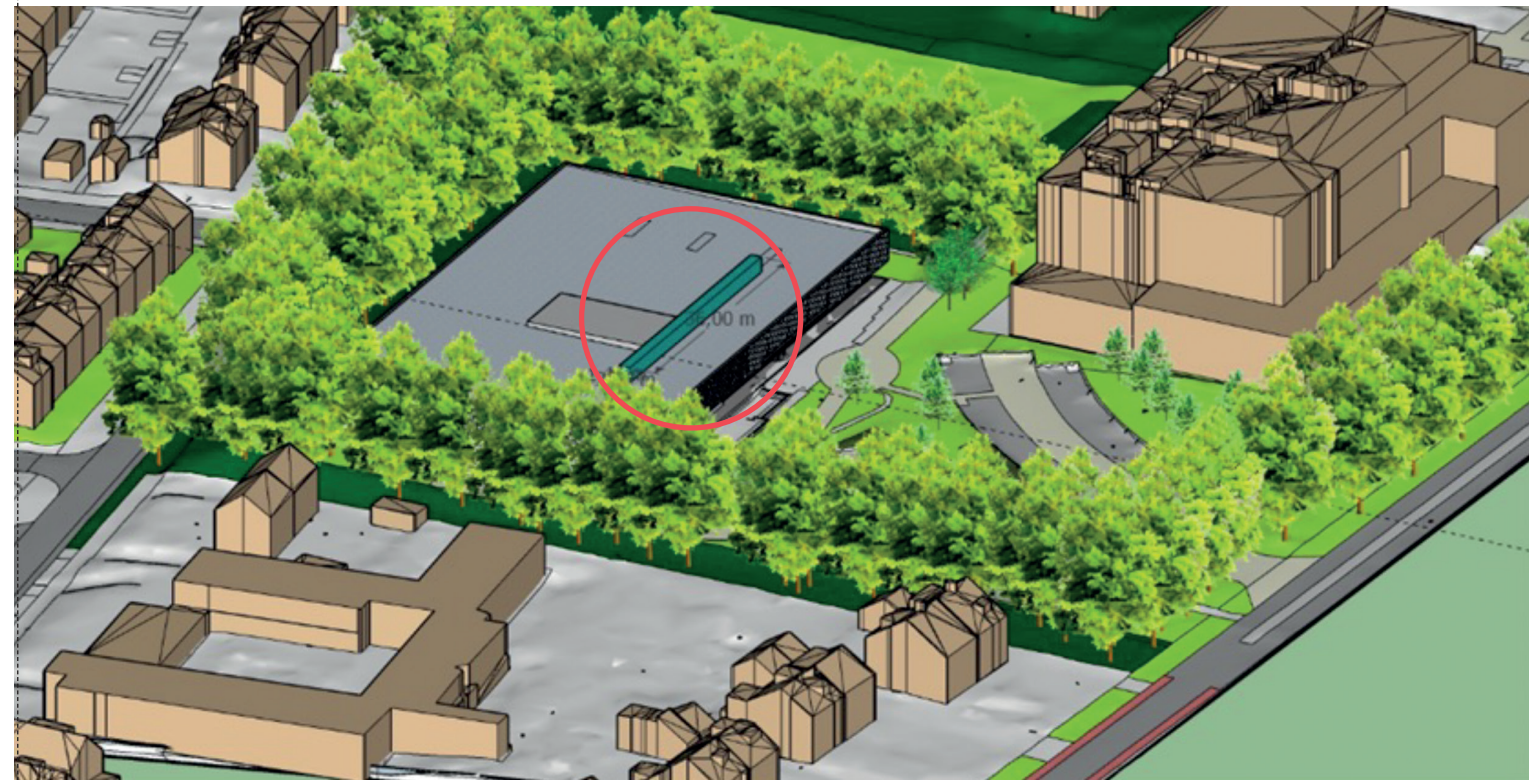
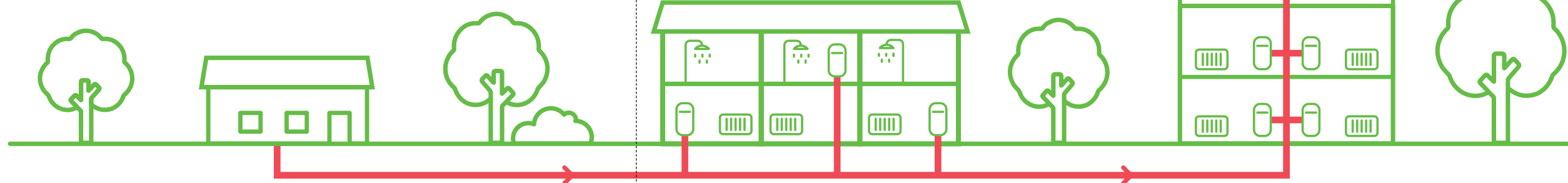
Het warmte-opwekstation bestaat uit 2 gebouwen: een gebouw met elektrische warmtepompen en een gebouw met cv-ketels op gas. Het gebouw met de warmtepompen is ongeveer 2 meter hoog en komt op het dak van het Erica Terpstrabad. De mensen die tegenover het zwembad wonen, zien het warmte-opwekstation niet. Het gebouw met de cv-ketels staat op de grond tegen het zwembad aan.

Het ontwerp past bij het zwembad en de omgeving. De gemeente Nijmegen betreft omwonenden van het zwembad hierbij. In het plaatje op pagina 5 zie je een voorbeeld van het warmte-opwekstation op het dak van het zwembad.

### Hengstdal blijft een stille wijk

Hengstdal is een stille wijk, ook als er een warmte-opwekstation op het dak van het zwembad staat. Het geluidsniveau valt straks ruim binnen wat volgens de wet mag.

**Hengstdal is een stille wijk, ook als er een warmte-opwekstation op het dak van het zwembad staat**



### Verbeteringen in de buurt

Voordat de straten open gaan, kijken we samen met gemeente Nijmegen naar andere werkzaamheden die ook moeten gebeuren. Bijvoorbeeld nieuwe bestrating, riolering, bekabeling en lantaarnpalen. Als we dit soort werk-

zaamheden tegelijkertijd kunnen doen, doen we dat. Zo blijft de overlast voor jou beperkt. Ook kijken we naar plekken om extra water op te vangen. Om wateroverlast bij hele harde regen in de toekomst te voorkomen.

### Koken op een inductie kookplaat

Als het BES er komt dan kook je niet meer op gas. Wij zorgen voor de aansluiting om elektrisch te koken. Waar dat nodig is, passen we de meterkast aan. Als je nog op gas kookt, krijg je een inductie kookplaat of kooktoestel. Je krijgt van Woonwaarts ook een set kookpannen voor de inductie kookplaat.

Wist je dat elektrisch koken veiliger is dan op gas: je hebt geen open vuur meer in de woning en geen kans op koolmonoxide.



De rode lijn is wat je zou zien bij een woning aan de postweg tegenover het zwembad vanaf de zolderkamer.

Meer weten over het onderzoek naar de locatie van het BES? Kijk dan op [besuurthuis.nl/onderzoeksflyers](http://besuurthuis.nl/onderzoeksflyers)





## 4. Wat ga ik betalen?

Met een BES betaal je voor je verwarming en warm kraanwater. Je hebt geen gasaansluiting meer dus je betaalt niet meer voor gas. Wat betekent dit voor jouw kosten?

### De kosten voor warmte

Huishoudens die zijn aangesloten op een warmtenet mogen niet méér betalen voor warmte dan huishoudens met een cv-ketel op gas. Dit bepaalt de overheid. De Autoriteit Consumenten en Markt (ACM) stelt elk jaar vast hoe hoog de kosten maximaal mogen zijn. Deze tarieven gelden ook voor het BES in de Bomenbuurt-Oost. Net als bij aardgas betaal je bij het BES kosten voor de aansluiting (vaste kosten) en kosten voor wat je gebruikt (variabele kosten).

### Dit garanderen we:

- Je betaalt geen huurverhoging voor de aansluiting op het BES.
- Jouw maandelijkse kosten voor energie blijven hetzelfde of worden minder in vergelijking met de situatie waarin je nog op gas stookt.
- Woonwaarts betaalt de eenmalige aansluitkosten op het BES en de aan-

sluiting voor elektrisch koken. Ook krijg je een inductie kookplaat of kooktoestel en een pannenset. Heb je al een inductie kookplaat, kookapparaat en/of een geschikte pannenset? Dan krijg je van ons een voucher ter waarde van maximaal € 700,00 (prijspeil 2023). Woonsupportplus bespreekt dit met jou tijdens het keukentafelgesprek.

Meer weten over de financiën bij het onderzoek naar het BES? Kijk dan op [besbuurthuis.nl/onderzoeksflyers](https://besbuurthuis.nl/onderzoeksflyers)

*Huishoudens die aangesloten zijn op een warmtenet mogen niet méér betalen voor warmte dan huishoudens met een cv-ketel op gas*

### Keukentafelgesprek

Tijdens het keukentafelgesprek met de bewonersbegeleiders van Woonsupportplus leggen we je meer uit over de kosten voor warmte. Met de huidige ontwikkelingen in gas en energieprijzen kunnen we op dit moment moeilijk een concreet bedrag geven. We leggen je wel uit hoe de kosten zijn opgebouwd en dat je niet meer gaat betalen.

## 5. Aansluiting op mijn huis, wat houdt dit in?

Voor het BES moeten we leidingen leggen in de buurt en naar jouw huis. Elke woning wordt apart op het warmtenet aangesloten en er komt een afleverset in jouw huis. Op pagina 4 las je al meer over de afleverset in huis. Hier lees je meer over de planning en wat er gebeurt als we jouw huis aansluiten op het BES.

### Dit is de planning

Zegt 70% van de huurders van de Bomenbuurt-Oost 'ja' tegen het BES? Dan maken we een afspraak voor een technische opname. We bespreken met je waar de leidingen en de afleverset in jouw huis komen. En we bespreken waar we rekening mee moeten houden.

Zo bereiden wij ons voor op de werkzaamheden. We verwachten dat we dit doen in het najaar van 2023.

Als alles volgens planning gaat, kunnen we in het voorjaar van 2024 beginnen met het aanleggen van het BES. Het werk

duurt in totaal ongeveer 1,5 jaar. Het gaat dan om de bouw van het warmte-opwekstation, het aanleggen van de leidingen en het aansluiten van de huizen in de hele Bomenbuurt-Oost.

### Dit merk je bij het aansluiten op het BES in de buurt

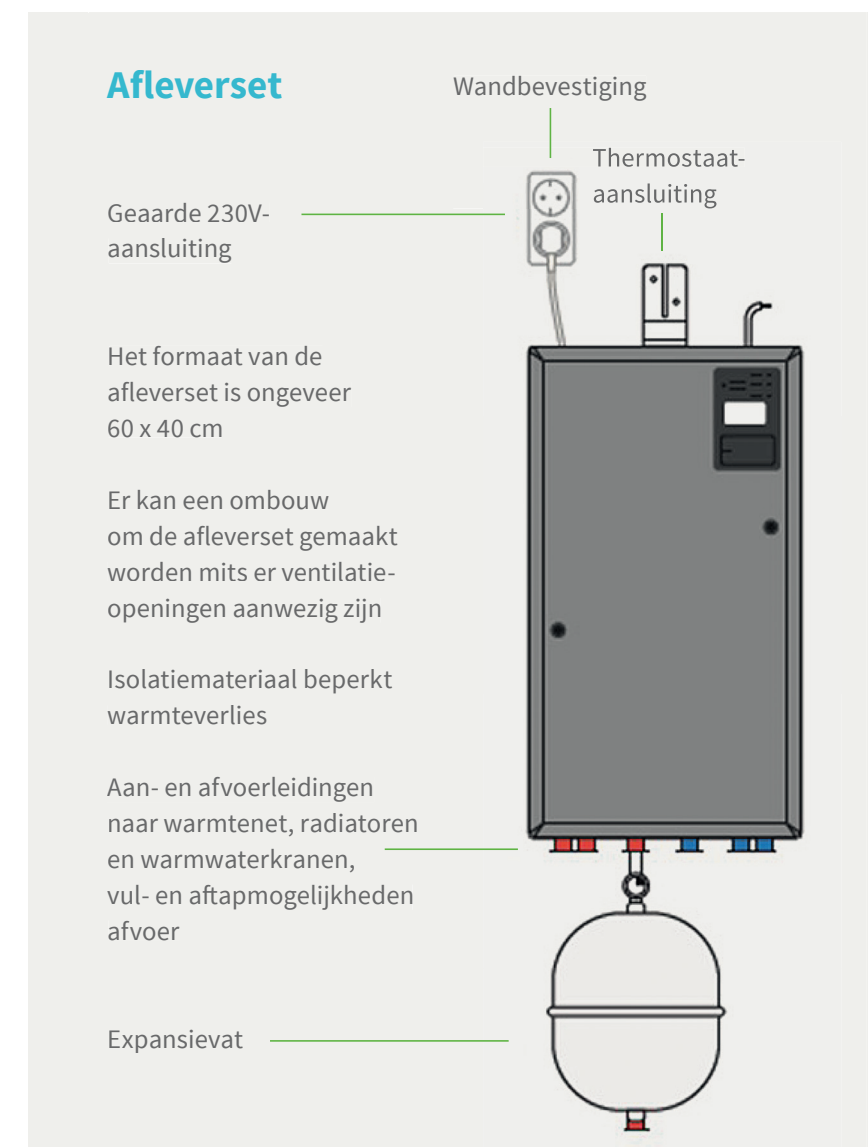
Als er een BES komt, zijn er warmte-leidingen nodig van het warmte-opwekstation naar de huizen. We verwachten dat de leidingen bij een aantal straten en woningen ook door voortuinen of achtertuinen heen gaan.

Je zult last hebben van de aanleg van het warmtenet. Natuurlijk beperken de uitvoerders de last zoveel mogelijk. Vanzelfsprekend laten de uitvoerders jouw tuin en de straten netjes achter en herstellen de tuin waar nodig is. Jouw huis blijft altijd bereikbaar voor jou en voor bijvoorbeeld ambulance, politie en brandweer.

### Werkzaamheden buiten en binnen in je woning

Er worden allerlei werkzaamheden buiten uitgevoerd. Bij buitenwerkzaamheden kun je denken aan steigerwerk, het gebruik van een hoogwerker voor het warmte-opwekstation en het plaatsen van de leidingen voor het warmtesysteem.

*Aanleg van het BES duurt in totaal ongeveer 1,5 jaar*





### Eerste periode

#### In de wijk:

- Het warmtesysteem wordt in de wijk aangelegd.

#### Buiten de woning:

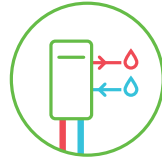
- De leidingen van het warmtesysteem worden naar de gevel van jouw huis gelegd.



### Tweede periode

#### In de woning:

- Het weghalen van jouw cv-ketel en het plaatsen van de warmte afleverzet.
- Leidingen die in het zicht komen in de keuken of gang, worden netjes afgetimmerd en geschilderd.
- Tegelijkertijd voeren we de werkzaamheden uit aan de meterkast, halen we de gasleidingen weg en plaatsen we een aansluiting voor elektrisch koken in jouw keuken.



#### Soms is maatwerk nodig

Het kan zo zijn dat er voor jouw woning ander werk nodig is. Bijvoorbeeld als er geen cv-installatie in jouw woning is. Na de technische opname overleggen we met je wat er precies nodig is.

In deze tabel zie je welke werkzaamheden er nodig zijn. Ook zie je hoelang ze duren en wat je ervan merkt.

*Als er een BES komt, zijn er warmteleidingen nodig van het warmte-opwekstation naar de huizen*

Soort werkzaamheden	Aantal werkdagen	Wat merk je ervan?	Wat vragen wij van je?
Aanleggen warmtenet straat	10-15 werkdagen	🔊	🌿
Aanleggen warmtenet woning	3-5 werkdagen	🔊 🛠️ 🗑️	🏠 🌿 💎
Leidingwerk cv en water aanpassen	2-3 werkdagen	🔊 🛠️	🏠 💎
Cv-ketel verwijderen + herstel werkzaamheden	2-3 werkdagen	🔊 🛠️	🏠 💎
Perilex stroomaansluiting maken	1 dag	🔊 🛠️	🏠 💎

- 🏠 Toegang tot uw woning noodzakelijk
- 🔊 Geluidsoverlast
- 🛠️ Stofvorming

- 💎 Persoonlijke bezittingen opruimen
- 🌿 Toegang tot tuin noodzakelijk
- 🗑️ Tocht

## 6. Wat is een Buurtcoöperatie en wat is een Warmtebedrijf?

De buurt wordt de eigenaar van het BES. Dat organiseren we met een buurtcoöperatie. Huurders van Woonwaarts en huiseigenaren met een aansluiting op het warmtenet kunnen lid worden van deze buurtcoöperatie.

#### Wat is een coöperatie?

Een coöperatie is een vereniging mét een bedrijf. Het bedrijf maakt of levert iets wat de leden van de vereniging willen hebben. Vaak zijn het activiteiten die mensen alleen niet kunnen uitvoeren. Leden van een coöperatie beslissen samen over belangrijke keuzes die het bestuur van de coöperatie voorstelt.

#### Zo werkt een buurtcoöperatie bij een BES

In het geval van het Buurt Energie Systeem (BES) is er een buurtcoöperatie. De buurtcoöperatie is eigenaar van een warmtebedrijf (besloten vennootschap). Een warmtebedrijf is een bedrijf dat warmte levert voor de buurt.

#### Je wordt klant van het warmtebedrijf

Het warmtebedrijf levert warmte voor de buurt. Je wordt klant van het warmtebedrijf. Je hebt geen gas meer nodig. Voor elektriciteit blijf je bij je huidige leverancier (of een andere als je wilt). Je kunt kiezen om alleen klant te zijn.

#### Woonwaarts en de buurtcoöperatie

Het warmtebedrijf sluit een contract af met Woonwaarts. Hierin staan afspraken over:

- het aansluiten van de woningen;
- hoeveel geld Woonwaarts bijdraagt;
- aan welke kwaliteit de service en capaciteit moet voldoen;

#### Je kunt lid worden van de buurtcoöperatie

Je kunt ook lid worden van de buurtcoöperatie. Dat kost 1 keer € 0,50. Je bent dan samen met de andere leden eigenaar van het BES. Zo kun je zeggenschap hebben op het beleid van het warmtebedrijf. Bijvoorbeeld wat er met de winst van het warmtebedrijf gebeurt.

#### De leden stemmen over de koers van het bedrijf

Zoals bij elke vereniging is er ook een bestuur. De leden benoemen het bestuur. Tijdens een Algemene Leden Vergadering (ALV) stemmen de leden over de koers van het warmtebedrijf.

Vakmensen zorgen voor de dagelijkse werkzaamheden van het warmtebedrijf. Zij werken in opdracht van de buurtcoöperatie.

#### Het warmtebedrijf voldoet aan alle eisen

De warmtewet en de Autoriteit Consument en Markt (ACM) stellen eisen aan een warmtebedrijf. Het warmtebedrijf voldoet aan al deze eisen. Deze gaan over organisatie, financiën, service, beheer, onderhoud en de afhandeling van klachten. Ook heeft het warmtebedrijf een vergunning nodig voor de warmtelevering.

#### Hoe is de aansprakelijkheid geregeld?

Je krijgt altijd warmte. Daarom zijn er dingen geregeld voor als er iets niet goed gaat.

- Krijgt jouw huis geen warmte?
  - Volgens de wet moet jouw huis altijd warmte krijgen. Als het warmtebedrijf geen warmte meer kan leveren dan garandeert de Rijksoverheid dat een ander bedrijf de levering van warmte overneemt.
- Gaat het warmtebedrijf failliet?
  - Dan regelt de toezichthouder (ACM) dat een ander bedrijf de levering overneemt. Het is zo geregeld dat je hier als lid van de buurtcoöperatie nooit aansprakelijk voor kunt zijn.
  - De bestuursleden van de buurtcoöperatie zijn verzekerd voor bestuursaansprakelijkheid.



Meer weten over de buurtcoöperatie bij het onderzoek naar het BES? Kijk dan op [besuurthuis.nl/onderzoeksflyers](https://besuurthuis.nl/onderzoeksflyers)



## 7. Alle stappen op een rijtje



In dit informatieboekje lees je alle informatie over een Buurt Energie Systeem.

Achterin is er ruimte om jouw vragen op te schrijven. Die kun je tijdens het keukentafelgesprek aan de bewonersbegeleiders van Woonsupportplus stellen.

Stap voor stap:

- Lees het informatieboekje goed door. Heb je vragen? Schrijf ze dan op. Dan kunnen we jouw vragen beantwoorden.
- De bewonersbegeleiders van Woonsupportplus komen bij jou langs om het plan met jou door te spreken. Ook beantwoorden zij dan al jouw vragen.
- Als het plan helemaal duidelijk is voor jou, krijg je van de bewonersbegeleiders een akkoordverklaring.
- Op de akkoordverklaring kruis je aan of je kiest voor een BES en de werkzaamheden die erbij horen. Breng je stem vóór 8 juli uit. Elke woning telt als 1 stem.

- Op 14 juli krijg je een brief waarin de uitslag staan. Als 70% van de huurders 'ja' stemt en we aan alle garanties van dit plan kunnen voldoen, komt er een BES in de Bomenbuurt-Oost.
- Daarna gaat een bezwaarperiode in van 8 weken.

### Is het belangrijk dat ik mijn akkoordverklaring inlever?

Ja, want iedere stem telt. Lees voordat je jouw stem uitbrengt, dit informatieboekje daarom goed door. Heb je vragen of zorgen? Je krijgt alle gelegenheid om deze met ons te delen. Je kunt ook altijd bellen met Woonsupportplus. Telefoonnummer 085 1305 992 of mail naar [info@wsplus.nl](mailto:info@wsplus.nl)

### Wanneer treedt het voorstel in werking?

Het plan voor een BES (dit informatieboekje) treedt in werking na de datum dat wij jou schriftelijk hebben geïnformeerd dat de werkzaamheden doorgaan.

### Ik wil niet akkoord gaan met het plan, wat kan ik doen?

Heb je tegen gestemd en is meer dan 70% van de bewoners het eens met het plan voor een Buurt Energie Systeem? Dan kun je binnen 8 weken na ontvangst van de brief met de uitslag van de stemming als individuele bewoner naar de rechter gaan.

## 8. Wanneer komt er een Buurt Energie Systeem?

Het Buurt Energie Systeem komt er alleen als minimaal 70% van de huurders van Woonwaarts in de Bomenbuurt-Oost 'ja' zegt tegen het BES. Zegt 70% van de huurders 'ja' tegen het BES? Dan zetten we de volgende stap. Samen met de buurt, Alliander en gemeente Nijmegen ontwikkelen we het BES dan verder.

Je kunt Woonwaarts dan vragen om in jouw geval van het voorstel af te wijken. Of extra maatregelen te nemen. Je moet Woonwaarts hiervoor een brief of een e-mail sturen. Woonwaarts neemt over dit verzoek binnen 3 weken een beslissing. Je krijgt hierover dan een brief of e-mail. Ook hoor je de redenen.

Het plan voor een BES gaat alléén door als we zeker weten dat:

- je een warm huis en warm kraanwater hebt,
- je niet meer betaalt dan wanneer je aangesloten zou zijn op gas,
- je samen met de buurt invloed hebt,
- het opwekstation geen geluidsoverlast veroorzaakt.

Je hebt alle informatie in dit informatieboekje gelezen. Hiermee kun je bepalen of je kiest vóór duurzamere warmte via een BES. Breng jouw stem uit vóór 8 juli.

### Wat is de hardheidsclausule

Stel, het werk heeft gevolgen die voor jou veel ongunstiger zijn dan voor andere huurders. Dan kun je een beroep doen op een hardheidsclausule.

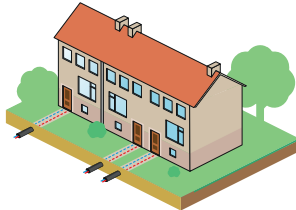
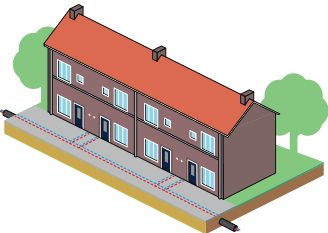
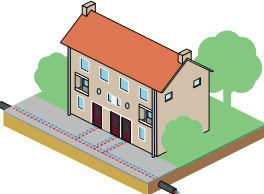
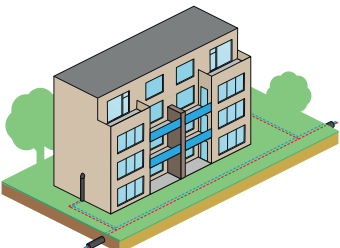
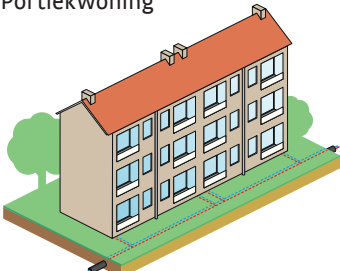
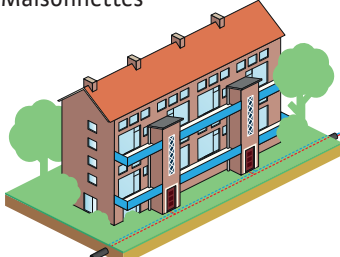




# Bijlage 1

## Werkzaamheden bij aansluiting in jouw huis

- Om jouw huis aan te sluiten op het warmtenet, komen 2 leidingen de woning in. Je ziet in deze bijlage hoe de leidingen bij jouw huis komen.
- Jouw huis krijgt een afleverset. De warmte en het kraanwater stromen via deze afleverset naar de bestaande waterleidingen. De afleverset meet ook hoeveel warmte je gebruikt. Om jouw huis aan te sluiten zorgen wij voor:
  - een vrij stopcontact (230V)
  - een leiding voor waterafvoer in de kruipruimte
  - aansluiting op de bestaande koudwaterleiding
  - aansluiting op de bestaande warmwaterleiding
  - aansluiting op de bestaande leidingen van de verwarmingsinstallatie
  - aansluiting op de bestaande/ of nieuwe kamerthermostaat
- Waar de afleverset komt, hangt af van het type woning. Kijk in de tabel op de volgende bladzijde waar de afleverset in jouw woning komt. Voordat de werkzaamheden beginnen, bespreken we deze plek met je.
- Als het nodig is, krijg je nieuwe kranen op de radiatoren. We stellen de afleverset en de radiatoren zo in dat alle radiatoren genoeg warmte krijgen. Heel soms is een nieuwe radiator nodig.
- Je krijgt een elektrische kookaansluiting. Dit betekent:
  - We voegen een aansluiting voor een elektrische kookplaat toe in de groepenkast. Is de groepenkast niet geschikt? Dan vervangen we de groepenkast of breiden de groepenkast uit.
  - Er komt een nieuwe elektrakabel tussen de groepenkast en de aansluiting van de kookplaat in de keuken.
  - Je krijgt een inductiekookplaat.
- Liander verwijdert jouw gasaansluiting in huis.
- Je neemt de nieuwe verwarming in gebruik
  - Het gebruik en comfort van de nieuwe installatie voor verwarming en warm water blijft gelijk aan wat je gewend bent.
  - We geven je informatie over het gebruik van jouw verwarming.

Woningtype	Plaats afleverset	Leidingen	Extra werkzaamheden
Eengezinswoning 	Kelder	Via de voortuin, en van onder de grond de woning in.	Niet van toepassing
Eengezinswoning (nieuwbouw Lijsterbesstraat en de Ahornstraat) 	Trapkast	Onder de stoep door, en van onder de grond de woning in.	Niet van toepassing
Beneden- en bovenwoning 	Kelder	Onder de stoep door, van onder de grond de woning in ter hoogte van de kelder.	Bijwerken achterwand keuken na weghalen van cv
Woongebouw Pegasus 	Bestaande bergkast	Door de garages, in de bergkasten in de gang van de woningen.	Oude cv-kast geschikt maken als bergkast
Portiekwoning 	Bestaande cv-kast op het balkon	Door de gezamenlijke achtertuin en via de bergingen en cvkasten op het balkon bij de afleverset.	Bereikbaarheid bergingen
Maisonnettes 		De aansluiting wordt onder maaiveld door de voorgevel naar binnen gebracht. De rode stippellijn betreft het inpandig tracé van de warmteleidingen.	







# Waar kun je terecht met vragen?



*Nelleke van Dieren  
van Woonsupportplus*

Heb je vragen over het BES of wil je een afspraak maken voor een keukentafelgesprek? Neem dan contact op met de bewonersbegeleiders van Woonsupportplus: 085 - 130 59 92 of via [info@wsplus.nl](mailto:info@wsplus.nl)

## Openingstijden BES Buurthuis

Je bent welkom in het BES Buurthuis aan de Hengstdalseweg 194.

- maandag: 19.30 uur tot 21.30 uur
- dinsdag: 09.00 uur tot 17.00 uur en
- woensdag: 09.00 uur tot 17.00 uur
- donderdag: 09.00 uur tot 17.00 uur

Op andere dagen geldt: hangt er een bordje op de deur? Dan is er iemand binnen. Loop gerust even binnen.

