



naar een
aardgasvrij
Nijmegen

Nieuwsbrief

Buurt Energie Systeem

Alles weten over het onderzoek naar een BES in de bomenbuurt? Kijk op: besbuurthuis.nl/bomenbuurtoost

4

Mei 2022

Onze BES coaches staan voor u klaar

In de afgelopen 5 jaar loop ik al rond in Hengstdal. Misschien heb ik ook al eens bij u aangebeld om te praten over een aardgasvrije toekomst voor deze wijk. Voor wie mij nog niet kent wil ik mij eerst voorstellen. Ik ben Erik Maessen en werk bij de gemeente Nijmegen als gebiedsregisseur Aardgasvrij Hengstdal. Sinds eind 2017 ben ik samen met een aantal bewoners van de wijk, de woningcorporatie, ondernemers en de netbeheerder bezig met een onderzoek naar mogelijke alternatieven voor aardgas. Onze bevindingen zijn opgeschreven in het Wijkwarmteplan voor Hengstdal.

Eind 2019 stelde de gemeenteraad het Wijkwarmteplan voor Hengstdal vast. De conclusie die daarin staat is kort gezegd: We kunnen nog geen verantwoorde keuze voor de hele wijk maken. Geen enkel alternatief lijkt voldoende duurzaam, betaalbaar én betrouwbaar. Massaal overstappen naar elektrisch kan ook nog niet. Dat kan het elektriciteitsnetwerk niet aan. Er is dus nog geen duidelijkheid over één alternatief warmtesysteem voor heel Hengstdal. We gaan verder onderzoek doen en leren van pilots. Met deze conclusie uit het Wijkwarmteplan van 2019 begonnen wij het onderzoek naar het BES. We hebben dus niet stil gezeten.

Het afgelopen jaar hebben we veel gesprekken gevoerd, hielden we een enquête en waren er bijeenkomsten. Hier haalden we veel informatie uit over



Erik Maessen

wat u belangrijk vindt en waar een BES volgens u aan zou moeten voldoen. Op zaterdag 23 april hebben we onze bevindingen aan u voorgelegd. Over deze

bijeenkomst kunt u meer lezen in deze nieuwsbrief. De vervolgstap is dat we in de komende maanden het plan voor een Buurt Energie Systeem (BES) afronden. We toetsen dit plan aan de uitgangspunten uit de buurt. In het najaar leggen we het plan aan u voor en vragen of u wel of niet akkoord kunt gaan met dit voorstel. De komende tijd blijf ik graag met u in gesprek over uw vragen en ideeën voor een BES. U kunt ook nog steeds aansluiten bij de initiatiefgroep Pegasus. Hierover leest u verderop in deze nieuwsbrief meer.

Ik weet uit de gesprekken die ik in het afgelopen 1,5 jaar voerde dat er ook veel vragen zijn over wat aansluiten op het BES zou kosten. Onze BES coaches staan voor u klaar. Zij kunnen u voorrekenen wat het voor uw energierekening zou betekenen als u de keuze zou maken voor het BES. Komende periode kunt u een afspraak met een van onze BES coaches maken. Schrijf u vooral in voor een gesprek. Op deze pagina leest u meer informatie hierover.

Veel leesplezier.

Erik ■

Uw persoonlijke BES coach

Heeft u al een afspraak gemaakt voor een keukentafel gesprek met een BES coach? Kijk verderop in deze nieuwsbrief voor meer informatie of maak direct een afspraak voor uw persoonlijke overzicht via deze QR code.





Uit de buurt: Gesprek met Renate

Ik ben Renate en ik woon op de Olijfwilgstraat. Sinds september ben ik betrokken bij de proeftuin 'Buurt Energie Systeem (BES) Bomenbuurt' en zit ik in de werkgroep 'de BOF' (Bestuur Organisatie en Financiering). Wij, Alliander, de gemeente Nijmegen, Woonwaarts en bewoners, houden ons bezig met de (juridische) organisatie en alles wat met financiën te maken heeft van het eventuele BES.

Eerst was ik de enige huurder in die groep, gelukkig kwam daar in de winter Frans bij. Frans is een gepensioneerd sociaal advocaat uit de buurt. Hij houdt zich nu vooral bezig met de juridische organisatie en ik met financiën op huurdersniveau. Samen houden wij ons bezig met van alles en nog wat, wat wij nog meer tegenkomen wat huurders aangaat in dit project. Allebei vinden we het heel belangrijk dat het een betaalbaar systeem wordt, ook voor de mensen met een kleinere portemonnee. Hoewel de gasprijzen nu de pan uitrijzen, willen we er ook voor waken dat het misschien op korte termijn een goede

oplossing is dit systeem snel uit te rollen, maar dat het op de lange termijn te duur of risicovol is. En vooral: dat het voor iedereen goed moet zijn hoe alles geregeld wordt, op papier maar vooral ook IN de huizen zelf, waar de werkgroep Techniek zich ook mee bezig houdt. Dit is nog niet rond op dit moment en zijn we allemaal hard mee aan het werk.

Soms is dit best veel uitzoek- en nadenkwerk. Ik vind dat wel leuk om te doen. Ik heb het altijd leuk gevonden bezig te zijn met vernieuwing, verbetering en nieuwe systemen opzetten en uitwerken. Puzzelen. Maar soms werd het ook té veel. Daarom heb ik de Woonbond gebeld, waar ik al jaren lid van ben. Ik heb gevraagd of zij al ervaring hebben met dit soort projecten. Zij hebben een Energieteam opgesteld speciaal voor projecten als deze, die nu landelijk steeds meer en meer ontstaan. Binnenkort is er een gesprek met de Woonbond, bewoners en professionals van het BES project om de hulp van de



Woonbond op te starten. Zij gaan in ieder geval meedenken en advies geven over alle onderwerpen die vallen onder de belangen van de huurders. En meekijken of dat belang voldoende geborgd wordt binnen het BES.

Iedereen bij het BES project is erg benieuwd naar wat bewoners vinden en vinden het belangrijk dat zoveel mogelijk stemmen gehoord worden. Verderop in deze nieuwsbrief staat op welke manieren je dat kan doen. Op Nextdoor heb ik een groep gemaakt. Om zo af en toe informatie te geven over de ontwikkelingen van het BES voor alle bewoners. Ook kun je daar vragen stellen en zal ik mijn best doen ze te beantwoorden. Check Nextdoor "BES voor en door de bewoners van de Bomenbuurt". ■

Wilt u meer weten over energie besparen of het onderzoek naar het BES?

Kom naar het BES Buurthuis

U bent welkom in het BES Buurthuis aan de Hengstdalseweg 194. Spreekuren van de gemeente Nijmegen, het Energieloket of Duurzaam Hengstdal:

- dinsdag: 12.30 uur - 16.30 uur en 19.30 uur - 21.30 uur
- woensdag: 12.30 uur - 17.00 uur

Op andere dagen geldt: hangt er een bordje op de deur? Dan is er iemand binnen en kunt u ook even binnenlopen.

Komt u ook meepraten in de Initiatiefgroep Pegasus?

U kunt aansluiten bij de informele bijeenkomsten van de Initiatiefgroep Pegasus. Wilt u weten wanneer wij bij elkaar komen met een hapje en een drankje in het BES Buurthuis? Spreek dan één van de leden aan in de buurt (kijk op besbuurthuis.nl/bomenbuurtoost).

Of neem voor meer informatie contact op met Leon Schoonhoven via l.schoonhoven8@upcmail.nl.



Blijf op de hoogte via Nextdoor

Voor regelmatige updates voor en door bewoners uit de Bomenbuurt is er ook een Nextdoor groep. "BES voor en door de bewoners van de Bomenbuurt". ■

Buurtbijeenkomst 23 april

Hiernaast ziet u het beeldverslag van de buurtbijeenkomst van 23 april. Tijdens deze bijeenkomst bespraken we alle ideeën, eisen en wensen voor een BES die we in de afgelopen tijd verzamelden. Deze uitgangspunten vormen de basis waar een BES aan zou moeten voldoen. We stelden ze samen met buurtbewoners op deze bijeenkomst vast. Lees meer over deze bijeenkomst op besbuurthuis.nl/bomenbuurtoost. Op dit digitale buurthuis leest u binnenkort ook de vastgestelde uitgangspunten. ■



Locatie: wat is de beste plek voor het warmte-opwekstation?



Een belangrijk onderdeel van het warmte-systeem is een warmte-opwekstation (verschillende warmtepompen bij elkaar).

Dit station moet, als het BES er komt, zorgvuldig een plek krijgen in de wijk op een plek waar het geen overlast veroorzaakt. Op dit moment lijkt het dak van het Erica Terpstrabad de beste locatie.

Tom Verhoef (trekker kerngroep omgeving en locatie): *“De volgende stap is een verdere afstemming met het zwembad over hoe we het verder samen kunnen doen. En daarna kunnen we aan de slag met het ontwerp: hoe zou het warmte-opwekstation op het zwembad eruit kunnen gaan zien?”*

De locatie op het zwembad lijkt een hele goede plek, we onderzoeken verder of en hoe dit kan. Rondom geluid organiseren we later dit jaar een geluidsbijeenkomst waar we alle betrokkenen voor uitnodigen. We kijken dus naar de technische kant én naar de omgeving. Ook al lijkt deze locatie een goede optie, we kijken ook naar een ‘plan B’: waar zou een warmte-opwekstation nog meer kunnen staan als het niet op het zwembad kan? We bespraken dit ook op 23 april. ■

Second opinion terugkoppeling initiatiefgroep

Op 11 april sprak de initiatiefgroep voor de tweede keer over de second opinion. De second opinion is een rapport waarin het bureau Fakton/RHDHV onafhankelijk beoordeelt of het voorstel voor het Buurt Energie Systeem een goed idee is en welke aanbevelingen er zijn. In deze bespreking was er uitleg over de aanvulling op het onderzoek. De aanvulling was een verdere uitwerking van een alternatieve warmtebron voor het warmte-opwekstation dat eerder al is onderzocht. Wilt u het hele onderzoek lezen? Kijk dan op besbuurthuis.nl/bomenbuurtoost.

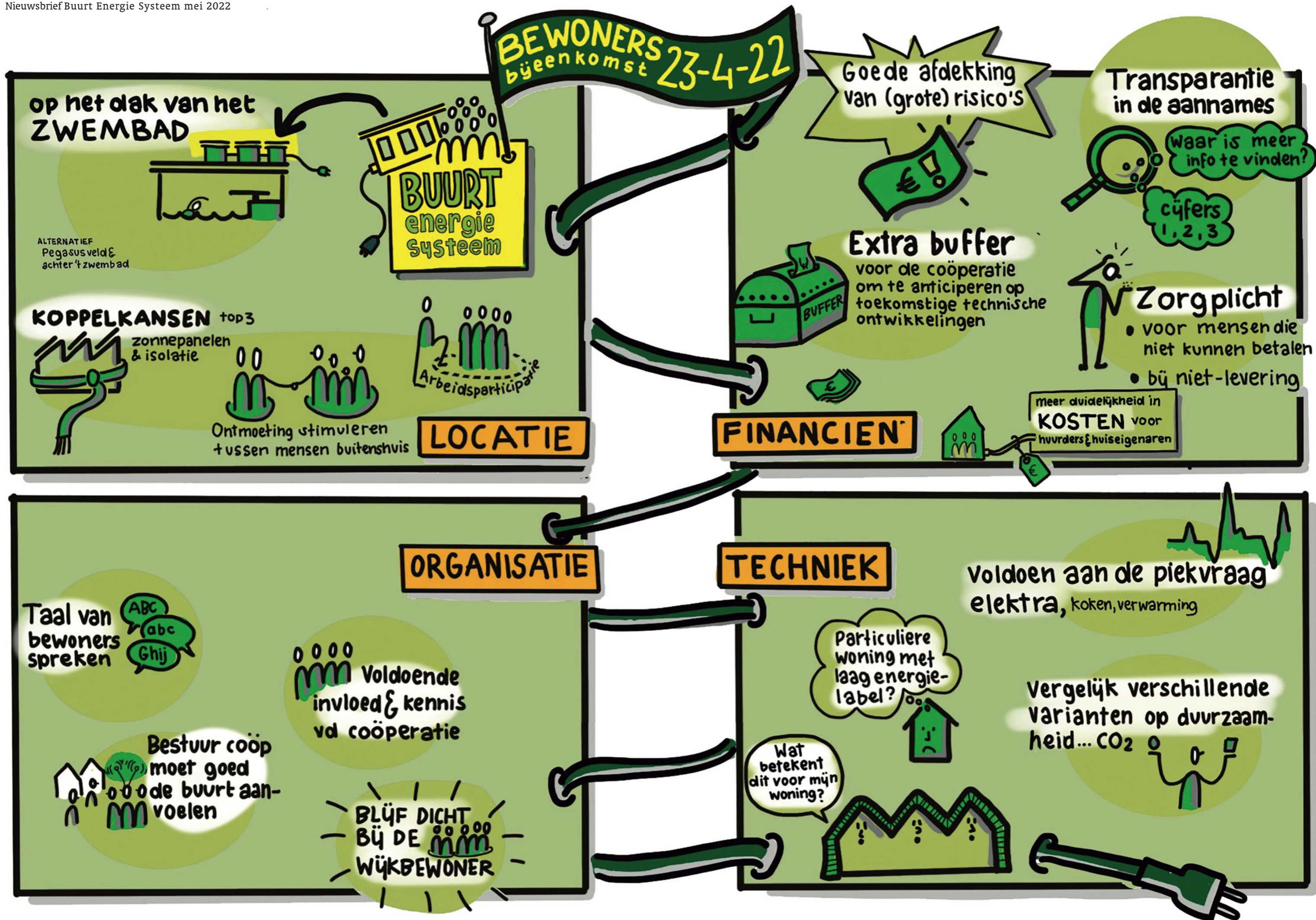
De uitkomst van de second opinion is dat het huidige onderzochte systeem voor nu het beste alternatief voor gas lijkt, het is betaalbaar en duurzaam.

Met het warmte-opwekstation neemt het elektriciteitsverbruik in de buurt toe. Het gebruik van gas daalt. De CO₂ uitstoot van het warmte-opwekstation vermindert in de toekomst steeds verder doordat de benodigde stroom groener wordt door toename van zon- en windenergie. Als de buurt voor een BES zou kiezen dan maken bewoners bij aanvang een verduurza-

mingsstap van 30 % minder CO₂ uitstoot, die oploopt met de jaren.

Hoe zit het dan in de toekomst, met de ontwikkeling van nieuwe technieken? Met de keuze voor dit systeem met open toepassing kan er goed ingespeeld worden op verder vergroening als biogas/waterstof wanneer dat mogelijk beschikbaar komt.

De openstaande vragen na de bespreking van de second opinion legt de initiatiefgroep weer neer bij de verschillende werkgroepen. ■



Komt de BES coach ook al bij u langs?

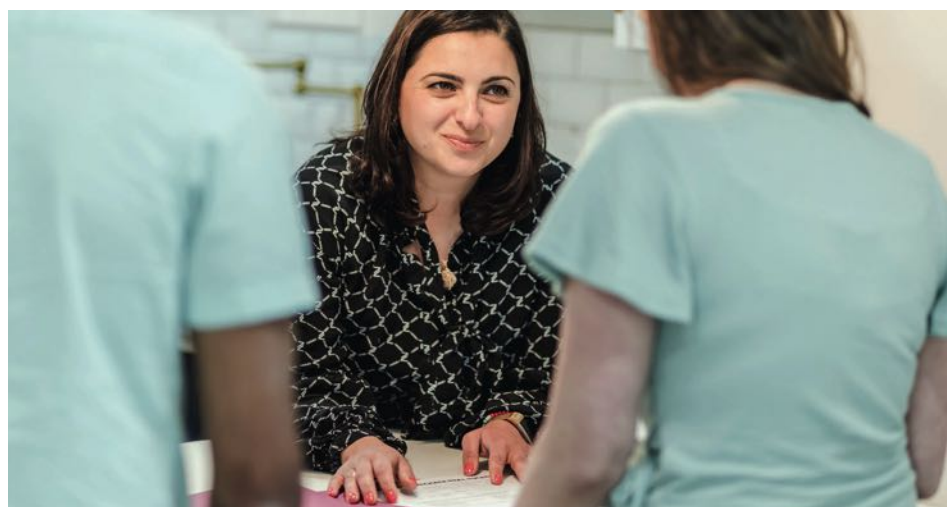


Wij vinden het belangrijk om inzicht te geven in de energielasten als de huizen worden aangesloten op een BES. Daarom gaan coaches bij bewoners thuis op gesprek. Met een rekenprogramma maakt de BES coach voor bewoners inzichtelijk wat de energielasten zijn bij aansluiting op een BES. Zo ziet u meteen het verschil met uw huidige energielasten. Het enige dat u hoeft te doen is een afspraak maken en uw overzicht van het gasverbruik erbij pakken. Dan kan de BES coach met u aan de slag om een overzicht te maken.

De BES coach is onafhankelijk en het gesprek is helemaal vrijblijvend. Spreekt u niet goed Nederlands? Geen probleem: geef dit dan aan. Onze BES coaches spreken verschillende talen. ■

Wat zijn mijn energielasten bij een BES? Dat is één van de belangrijkste vragen bij het onderzoek naar het BES voor de Bomenbuurt-Oost. Het antwoord op deze vraag is voor iedereen anders. Daarom maakt de BES

coach voor u een overzicht op maat. Heeft u nog geen afspraak gemaakt? Doe dat dan nu via: <https://kombisol.com/bomenbuurt-huisbezoek/> of kom langs bij het BES Buurthuis om u in te schrijven voor een afspraak.



Colofon

Dit is een uitgave rondom het onderzoek naar een Buurt Energie Systeem (BES) voor de Bomenbuurt-Oost door bewoners, initiatiefgroep Pegasus, Duurzaam Hengstdal, netwerkbeheerder Alliander, woningcorporatie Woonwaarts en Gemeente Nijmegen.

Meer info of actief meedoen? Kijk op besbuurthuis.nl/bomenbuurtoost

Meer weten over energie besparen en inkoopacties? Kijk op www.nijmegen.nl/energieloket

Persoonlijk advies over duurzaam wonen? Maak een afspraak: www.nijmegen.nl/adviesgesprek

FOTOGRAFIE

Mohanad Ataya (p. 1, 4, 5) en Renate Giesbers (p. 5)